

AD 2.LFAT		
AD 2 LFAT APP 01	AD 2 LFAT ATT 01	AD 2 LFAT TXT 01
AD 2 LFAT TXT 02		

# APPROCHE A VUE

Visual approach

Ouvert à la CAP  
Public air traffic

# LE TOUQUET PARIS PLAGE

AD2 LFAT APP 01

10 FEB 11



ALT AD : 20 (1 hPa)

LAT : 50 30 53 N

LONG : 001 37 39 E

LFAT

VAR : 2° W (05)

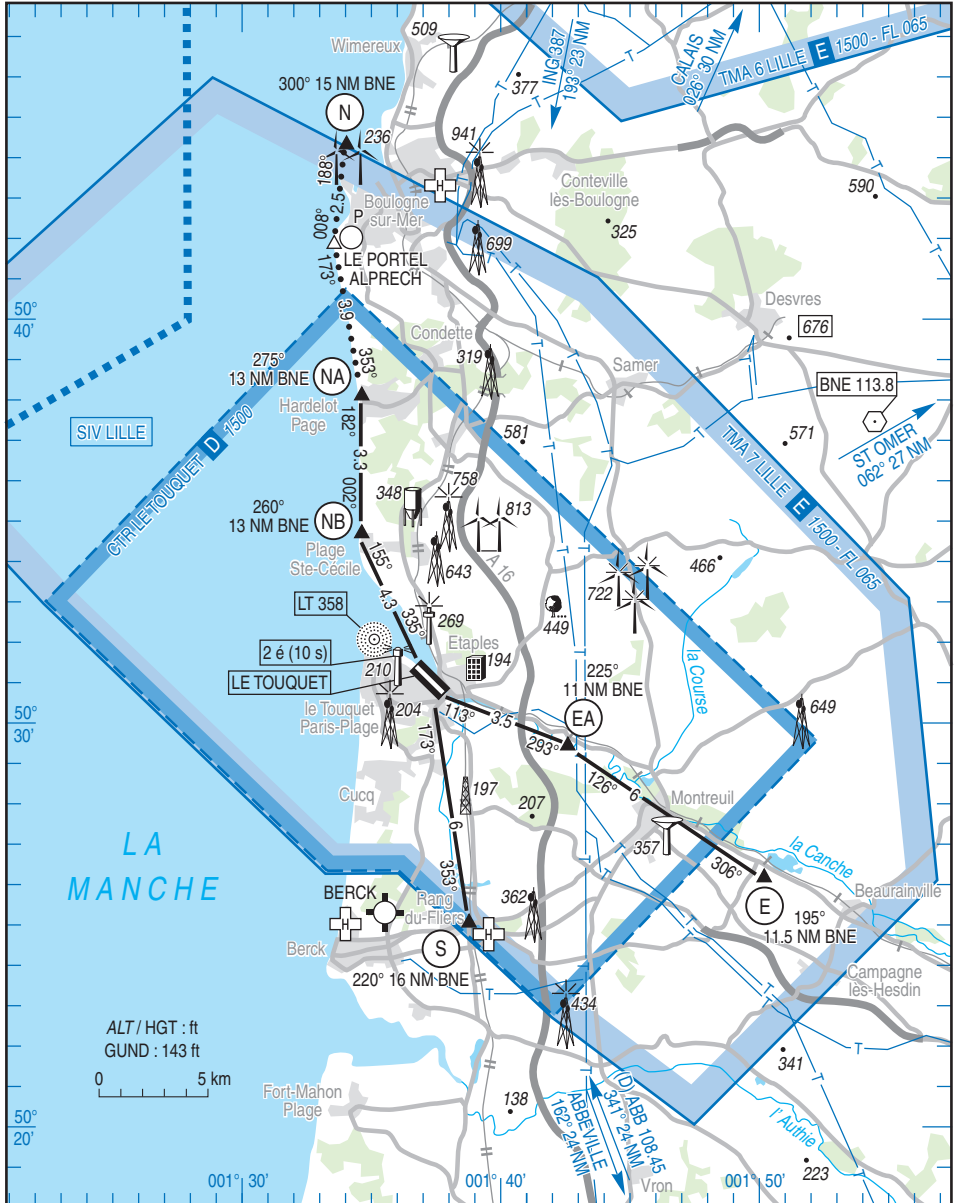
ATIS : 123.125 ☎ 03 21 06 82 84

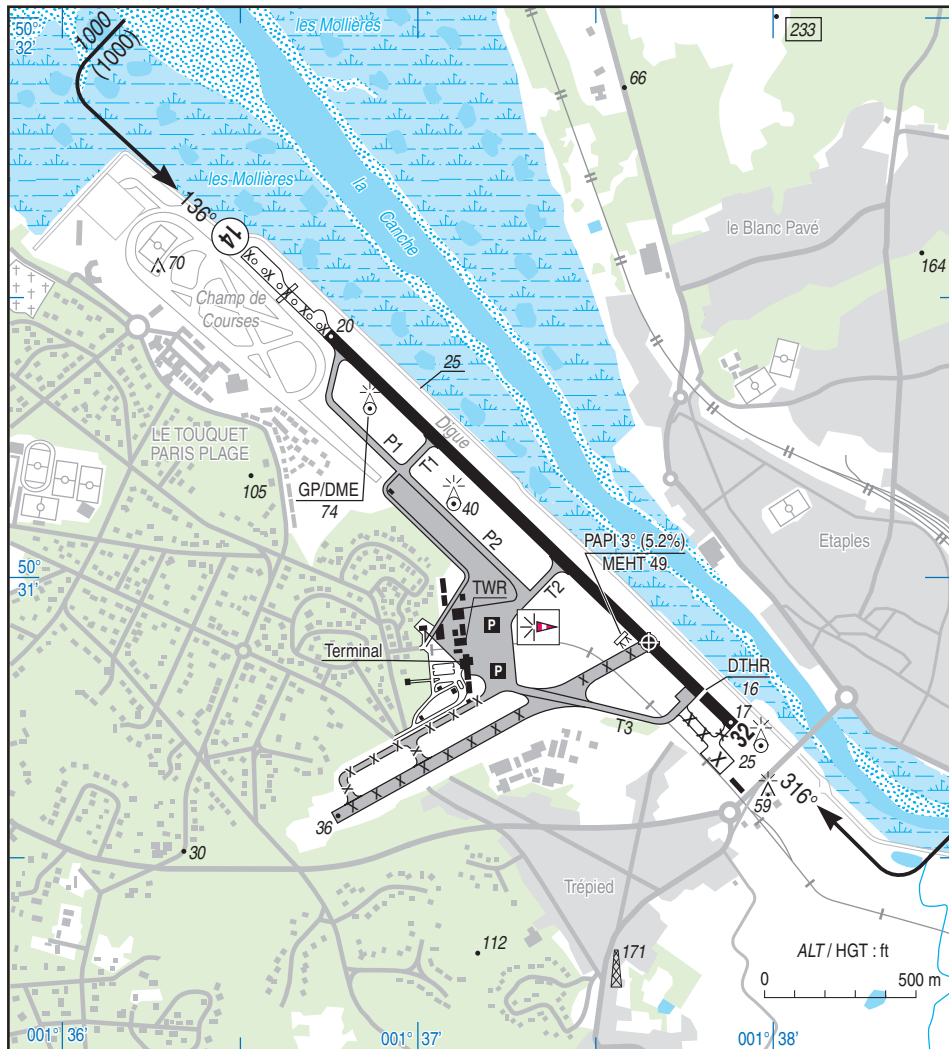
VDF : 118.45

APP : LILLE Approche / Approach 120.275

TWR : 118.450. Absence ATS : A/A (118.450) FR seulement / only.

ILS/DME RWY 14 LT 110.15





RWY	QFU	Dimensions <i>Dimension</i>	Nature <i>Surface</i>	Résistance <i>Strength</i>	TODA	ASDA	LDA
14 32	136 316	1850 x 40	Revêtue <i>Paved</i>	12 / 17 / 31 occasionnellement <i>occasionally</i> 32 / 33 / 53	1760 1850	1700 1850	1700 1700

**Aides lumineuses :**

RWY 14/32 : HI/BI  
 RWY 14 : ligne APCH HI  
 PCL (voir TXT)

**Lighting aids :**

RWY 14/32 : LIH/LIL  
 RWY 14 : APCH line LIH  
 PCL (see TXT)

## LE TOUQUET PARIS PLAGE

### Consignes particulières / *Special instructions*

#### Conditions générales d'utilisation de l'AD

Limitation vent traversier RWY 14/32 :

- ← - Piste mouillée : 20 kt
- ← - Piste sèche : 25 kt

#### Dangers à la navigation aérienne

AD susceptible d'être envahi en quelques minutes par la brume de mer.

#### Procédures et consignes particulières

QFU 136° préférentiel cause procédure IFR.

Départs vers le Sud : éviter survol aérodrome de Berck-sur-Mer (LFAM).

Éviter survol AD privé Le Portel Alprech dont le tour de piste est à 700 ft AMSL.

Environnement : itinéraire N-NA-NB, évitement des villes côtières de Boulogne, Hardelot et Sainte-Cécile, par l'Ouest.

#### VFR Spécial

MNM météorologiques (CTR) en présence de trafic IFR

- Plafond Avions : 800ft QNH
- Plafond HEL : 500 ft QNH
- VIS : 2000 m.
- Points de compte rendu

#### General AD operating conditions

RWY 14/32 restriction due to wind across :

- Wet RWY: 20 kt
- Dry RWY: 25 kt

#### Air navigation hazards

AD likely to be covered by sea haze in few minutes.

#### Procedures and special instructions

Preferred QFU: 136°, due to IFR procedure.

Southern departures: avoid overflying Berck-sur-Mer AD (LFAM).

Avoid overflying private AD Le Portel Alprech whose traffic pattern is at 700 ft AMSL.

Environment: N-NA-NB route, avoiding via the West the coastal towns of Boulogne, Hardelot and Sainte-Cécile.

#### Special VFR

Meteorological MNM (CTR) when IFR traffic

- Ceiling ACFT: 800 ft QNH
- Ceiling HEL: 500 ft QNH
- VIS: 2000 m.
- Reporting points

Points	Coordonnées <i>Coordinates</i>	Noms <i>Names</i>
<b>N</b>	50° 44' 25" N - 001° 34' 03" E	Phare de Boulogne-sur-Mer. <i>Boulogne sur Mer lighthouse.</i>
<b>NA</b>	50° 38' 05" N - 001° 34' 37" E	Plage de Hardelot. <i>Hardelot beach.</i>
<b>NB</b>	50° 34' 45" N - 001° 34' 38" E	Nord de la plage de Sainte-Cécile, travers Ouest du camping. <i>North of Sainte-Cécile Beach, abeam west of the camping.</i>
<b>E</b>	50° 26' 20" N - 001° 50' 22" E	Etangs de Marles sur Canche. <i>Pond of Marles sur Canche.</i>
<b>EA</b>	50° 29' 35" N - 001° 42' 50" E	Intersection ligne haute tension avec la Canche. <i>Intersection high voltage line with la Canche.</i>
<b>S</b>	50° 25' 10" N - 001° 39' 00" E	Ville de Rang du Fliers. <i>Town of Rang du Fliers.</i>

#### VFR de nuit

RWY 32 : PAPI obligatoire.

#### Équipement AD

Équipement de surveillance du trafic :

AD équipé de visualisation radar (voir AD 1.0).

PCL couplée au PAPI RWY 32 sur fréquence 118.450.

#### Night VFR

RWY 32 : PAPI compulsory.

#### AD equipment

Traffic surveillance equipment :

AD equipped with a radar display (see AD 1.0).

PCL linked with PAPI RWY 32 on FREQ 118.450.

---

## LE TOUQUET PARIS PLAGES

---

### Informations diverses / Miscellaneous

HIV + 1 HR / WIN + 1 HR

Les informations de source **non DGAC** de cette rubrique sont communiquées sous toute réserve.  
**Non DGAC information in this document is communicated with all reserve.**

- 1 - **Situation / Location** : 2.9 km ESE Le Touquet (62 - Pas de Calais).
- 2 - **ATS** : ETE / SUM : 0700 - 1800.  
HIV / WIN : 0800 - 1800.  
TEL : 03 21 06 62 86 / 71.
- 3 - **VFR de nuit / Night VFR** : Agréé / Approved .
- 4 - **Exploitant d'aérodrome / AD operator** : Société d'économie mixte de l'aéroport du Touquet  
62520 Le Touquet - TEL : 03 21 05 03 99 - FAX : 03 21 05 59 34
- 5 - **AVA** : Délégation Nord - Pas de Calais (voir / see GEN).
- 6 - **BRIA** : LILLE (voir / see GEN).
- 7 - **Préparation du vol / Flight preparation** : Acheminement PLN VFR / Addressing VFR FPL : voir / see GEN 12.
- 8 - **MET** : VFR: voir / see GEN VAC ; IFR: voir / see AIP GEN 3.5 ; Station: NIL.
- 9 - **Douanes, Police / Customs, Police** : HOR ATS. PPR 2 HR avant / before ETA par / by :
  - Email : customs@aeroport-letouquet.com
  - ou / or aeroport-le-touquet@wanadoo.fr - FAX : 03 21 05 59 34La demande de douanes doit comporter les renseignements suivants :
  - Immatriculation de l'ACFT,
  - Nom du CDB,
  - Nom des PAX avec numéros de passeport ou carte d'identité.*The customs request must include the following information:*
  - ACFT registration,
  - Captain's name,
  - PAX names with passport number or identity card number.
- 10 - **AVT** : Carburants / Fuel : 100LL-TRO, Lubrifiants / Lubricants : tous indices / all grades (CIV-MIL) HOR ATS.  
Carte crédit TOTAL ou paiement comptant / TOTAL credit card or cash payment.
- 11 - **SSLIA** : Niveau 2 / Level 2 :  
ETE / SUM : 0700-1800 - HIV / WIN : 0800-1800.  
Niveau 3-4-5 / Level 3-4-5 :  
Possible, PPR auprès de l'exploitant AD la veille avant 1500.  
*Possible, PPR from AD operator before 1500 on the previous day.*
- 12 - **Péril animalier / Wildlife strike hazard** : Occasionnel / Random .
- 13 - **Hangars pour aéronefs de passage / Transient aircraft hangars** : Oui / Yes .
- 14 - **Réparations / Repairs** : Opale Aéro Service (Atelier radio) : TEL : 03 21 05 80 80.  
Air Maintenance : TEL : 03 21 05 91 09.
- 15 - **ACB** : du Touquet TEL : 03 21 05 82 28.