



GRILLES BARREAUDÉES

DIAGO Evo NV 12

CARACTERISTIQUES TECHNIQUES

GRILLE

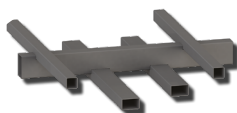
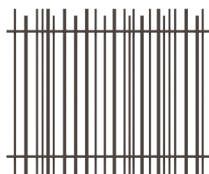
Constituée de lisses horizontales haute et basse.

Garnissage barreaux tube rectangulaires disposés sur une face des lisses en alternance avec des barreaux carrés disposés sur l'autre face.

En tube d'acier, les grilles diago sont assemblées par soudage avec interpénétration des barreaux.

Le vide entre barreaux est de 110 mm pour éviter les coincements de tête chez les jeunes enfants

La galvanisation à chaud au trempé après fabrication assure une exceptionnelle protection contre la corrosion.



Section lisse (en mm)

50 x 30

Barreaux (en mm)

25 x 25 et 40 x 27

Hauteur x Largeur
(En mètre)

1,200 x 2,418	1,450 x 2,418	1,700 x 2,418	1,950 x 2,418	2,450 x 2,418
1,25	1,50	1,75	2,00	2,50

Hauteur Hors Sol
(En mètre)

Autres hauteurs ou largeurs sur demande

POTEAUX

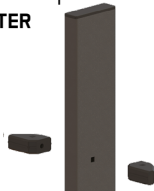
Poteaux tubulaires à système de fixation de la grille orientable et inviolable, livrés avec leurs fixations.

Ils règnent avec le haut des barreaux et débordent pour maintenir le rythme des barreaux.

DÉPART



INTER



Section

100x30

Longueur (En mètre)

1,75 2,00 2,35 2,60 3,00

TRAITEMENT ANTI-CORROSION ET THERMOLAQUAGE

DEUX FINITIONS POSSIBLES :

G : Acier galvanisé à chaud au trempé après fabrication suivant norme EN 1461

GT : Thermolaqué par poudre polyester à haute adhérence (80 microns) sur acier galvanisé à chaud au trempé après fabrication suivant norme EN 1461

FIXATIONS



FIXATION MULTI ANGLE BREVETÉE

En composite, pour section 50x30, elle permet de réaliser les différents angles de 0 à 90° à partir d'un poteau inter positionné à 45°, par simple rotation de la grille.

Une fois en position, elle est verrouillée par une vis auto taraudeuse fournie.

OPTIONS

EMBOUTS

En matière plastique noire. De forme rectangulaire ou carrée.

Livrés en sachet.

A monter soi-même dans les barreaux.

