



GRILLES

DIAGO MODÈLE ROND

CARACTERISTIQUES TECHNIQUES

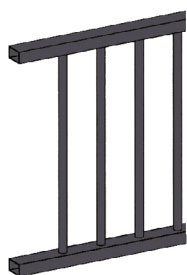
GRILLE

Constituée de lisses horizontales haute et basse.

Garnissage barreaux tube rond.

En tube d'acier, les grilles diago sont assemblées par soudage avec interpénétration des barreaux

Le vide entre barreaux est de 110 mm pour éviter les coincements de tête chez les jeunes enfants.



SECTION LISSE (EN MM)	50 x 30				60 x 40	
BARREUX (EN MM)	20 ou 25			25		30
HAUTEUR X LARGEUR (EN MÈTRE)	0,900 x 2,410	1,150 x 2,410	1,400 x 2,410	1,650 x 2,410	1,900 x 2,410	2,400 x 2,410

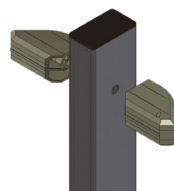
Autres hauteurs ou largeurs sur demande

POTEAUX

Poteaux tubulaires à système de fixation de la grille orientable et inviolable.

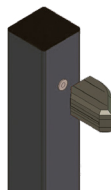
3 types : inter, départ et angle.

INTER



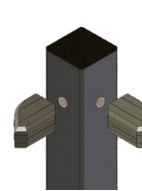
Lg	Section
1,50	60x40
1,75	
2,00	
2,60	
3,00	70x40

DÉPART



Lg	Section
1,50	60x60
1,75	
2,00	
2,60	
3,00	70x70

ANGLE



Lg	Section
1,50	60x60
1,75	
2,00	
2,60	
3,00	70x70

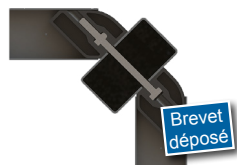
TRAITEMENT ANTI-CORROSION ET THERMOLAQUAGE

DEUX FINITIONS POSSIBLES :

G : Acier galvanisé à chaud au trempé après fabrication suivant norme EN 1461.

GT : Thermolaqué par poudre polyester à haute adhérence (80 microns) sur acier galvanisé à chaud au trempé après fabrication suivant norme EN 1461.

FIXATIONS



FIXATION MULTI ANGLE BREVETÉE

En composite, pour section 50x30, elle permet de réaliser les différents angles de 0 à 90° à partir d'un poteau inter positionné à 45°, par simple rotation de la grille.

Une fois en position, elle est verrouillée par une vis auto taraudeuse fournie.

OPTIONS

Platine soudée 150x150 à cheviller.



Barreaux traversants coupe droite haut ou bas



Frise à anneaux sous lisse en plat



Barreaux traversants coupe 45° haut ou bas



Frise à anneaux sous lisse en tube



Couronnement fers de lances



Frise à anneaux et fers de lances

PROTECTION ANTI-CORROSION 1500 HEURES MINI AU BROUILLARD SALIN SELON NF EN ISO 9227