



# PORTAILS AUTOPORTANTS A01 Ac MANUELS



## CARACTERISTIQUES TECHNIQUES

### DESCRIPTION

Cadre galvanisé soudé constitué d'une lisse haute 60x60, de montants latéraux 50x50 et d'une poutre de soubassement 130x115.  
Garnissage : Barreaux en tube carré 25x25 soudés sur cadre avec interpénétration des profils en partie haute. Espacement des barreaux de 110mm.  
En partie refoulement, un tirant en tube relie la lisse haute et la poutre de soubassement Poteaux en tube carré 80x80 sur platine :

- poteau de guidage : équipé de galets ertalon réglables
- poteau de réception : équipé de lyres haute, intermédiaire et d'un reposoir réglable muni de butées caoutchouc.

Roulement par :

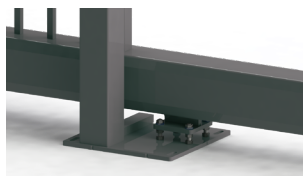
- 2 chariots réglables logés dans le soubassement, équipés de roues tandem et de galets latéraux

Butée caoutchouc en n d'ouverture intégrée dans la poutre.

Condamnation par serrure à pêne dormant transversal sur version manuelle.



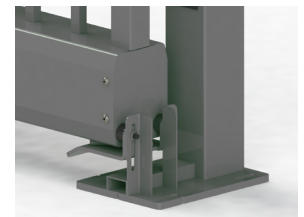
Galets de guidage en ertalon



Chariot avant sur platine du poteau de guidage



Lyre de réception haute



Lyre de réception basse avec butées

### TRAITEMENT ANTI-CORROSION

#### VANTAIL

ZT : Thermolaqué par poudre polyester à haute adhérence (épaisseur 80 microns) sur acier galvanisé à chaud suivant norme EN 10142.

#### POTEAUX

GT : Thermolaqué par poudre polyester à haute adhérence (épaisseur 80 microns) sur acier galvanisé à chaud au trempé après fabrication suivant norme EN 1461.

### OPTIONS

Plat de guidage

Galerie lisse dentelée (en plat de 40 rapporté)\*

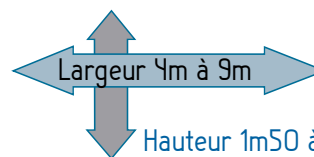
\* Non préconisé pour les hauteurs hors sol inférieures 1m750

### DIMENSIONS

	Largeur Entre Poteaux	Passage libre	Largeur totale nécessaire	Hauteur Hors Sol (m)	Section Poteaux (en mm)
Portails	4,025	3,965	10,196	1,500	Poteau 120x120 ou Portique de guidage 120x120 si HS>2,00 m
	4,970	4,910	12,486	1,750	
	6,050	5,990	14,646	2,000	
	6,995	6,935	16,976	2,500*	
	7,940	7,880	19,266		
	9,020	8,960	21,976		

LES + PRODUIT ...

PAS DE RAIL AU SOL



Vide sous vantail de 11 cm

\* Hauteur indisponible pour EP= 9,020m