



GRILLES

DIAGO MODÈLE ROND

CARACTERISTIQUES TECHNIQUES

GRILLE

Constituée de lisses horizontales haute et basse.
Garnissage barreaux tube rond.
En tube d'acier, les grilles diago sont assemblées par soudage avec interpénétration des barreaux
Le vide entre barreaux est de 110 mm pour éviter les coincements de tête chez les jeunes enfants.

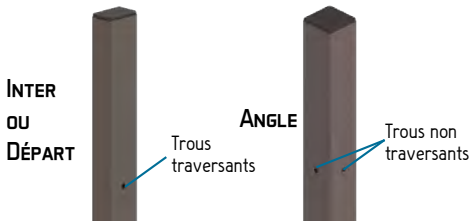


Hauteur x Largeur (en mètre)	Hauteur Hors Sol (en mètre)	Section lisses (en mm)	Ø Barreaux (en mm)
0,900 x 2,408	1,000		
1,150 x 2,408	1,250		
1,400 x 2,408	1,500	50x30	20 ou 25
1,650 x 2,408	1,750		
1,900 x 2,408	2,000		25
2,400 x 2,408	2,500	60x40	30

Autres hauteurs ou largeurs sur demande

POTEAUX

Poteaux tubulaires à système de fixation de la grille orientable et inviolable, livrés avec leurs fixations. Ils règnent avec le haut des grilles
Les angles sont possibles à partir d'un poteau inter (les fixations seront visibles) ou d'un poteau angle.



Longueurs	Section Inter/Départ	Section Angle
1m50		
1m75		
2m00	60x40	
2m35		70x70
2m60		
3m00	70x40	

TRAITEMENT ANTI-CORROSION ET THERMOLAQUAGE

POTEAUX ET GRILLE , DEUX FINITIONS POSSIBLES :

G : Acier galvanisé à chaud au trempé après fabrication suivant norme EN 1461

GT : Thermolaqué par poudre polyester à haute adhérence (80 microns) sur acier galvanisé à chaud au trempé après fabrication suivant norme EN 1461

FIXATIONS



FIXATION MULTI ANGLE BREVETÉE

En composite noir, elle permet de réaliser les différents angles de 0 à 90° à partir d'un poteau inter positionné à 45°, par simple rotation de la grille.
Une fois en position, elle est verrouillée par une vis auto taraudeuse fournie.

OPTIONS



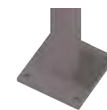
EMBOUTS

En matière plastique noire, de Ø20, Ø25 ou Ø30
Livrés en sachet.
A monter soi-même dans les barreaux.



JAMBE DE FORCE

En option, elle est livrée en kit avec inserts et boulons pour fixation sur le poteau 60x40. Fabriquée en tube de 50x30 soudé, elle permet de renforcer la clôture en cas de nécessité.



PLATINE SOUDÉE 150x150

Réalisable en option. Fixation par 4 chevilles (non fournies).



BARREAUX traversants coupe droite haut ou bas



BARREAUX traversants coupe 45° (haut)



COURONNEMENT fers de lances



FRISE à anneaux sous lisse en plat



FRISE à anneaux sous lisse en tube



FRISE à anneaux et fers de lances